

Reporte de Productos Farmacéuticos Área Metropolitana Febrero 2015



SERNAC

Gobierno de Chile

Departamento de Estudios e Inteligencia

Antecedentes

- El Servicio Nacional del Consumidor continúa monitoreando el precio de los productos farmacéuticos a través de la encuesta mensual realizada en el Área Metropolitana. La siguiente presentación analiza el levantamiento de precios realizado el día 11 de Febrero del 2015 en 18 farmacias del Área Metropolitana, identificando las variaciones de precios, distribución de precios mínimos y máximos, máximas diferencias por producto, entre otras.
- La encuesta de Febrero incluyó una lista de 555 productos farmacéuticos, considerando los más vendidos y algunas de sus alternativas.
- Los precios analizados de las grandes cadenas (Ahumada, Cruz Verde y Salcobrand), corresponden a precios promedios de los informados para cada uno de los 5 locales ubicados en los cinco sectores del Área Metropolitana (ver anexo N°2).

(1): El sondeo de precios de Productos farmacéuticos considera la medición mensual de un listado de 555 productos obtenidos en una muestra de 18 farmacias del Área Metropolitana. Los precios son informados por los encargados de local de las farmacias y desde la Gerencia Comercial en el caso de las cadenas de farmacias. Los precios informados corresponden a los precios a público y vigentes al 11 de Febrero de 2015 y no consideran precios de ofertas ni promociones.

(2): La muestra de establecimientos consideró un total de 18 farmacias: 5 locales de farmacias Ahumada, 5 locales de farmacias Cruz Verde, 5 locales de farmacias Salcobrand y 3 farmacias Independientes .



Valorización del listado de productos farmacéuticos, según farmacias.

- Considerando un listado de 59 productos farmacéuticos presentes en las 18 Farmacias sondeadas en el Área Metropolitana, es posible observar que farmacia Carmen registra el valor más económico para el listado de 59 productos comparados. El resto de las farmacias mostraron valores superiores de hasta un 7,2% por sobre la farmacia más económica.

Cuadro N°1
Valorización del listado de 59 productos farmacéuticos, según farmacias

Farmacias	Valor Canasta	Dif. Respecto más económico
Carmen	\$ 543.580	-
Salcobrand	\$ 545.810	0,4%
Belén	\$ 547.829	0,8%
Cruz Verde	\$ 552.200	1,6%
Ahumada	\$ 554.770	2,1%
Mendoza	\$ 582.860	7,2%

Fuente: Servicio Nacional del Consumidor (SERNAC)

3): La valorización del listado de productos farmacéuticos, corresponde a la sumatoria de los precios de los 59 productos presentes en cada una de las farmacias de la muestra. En el caso de las farmacias de cadenas, se consideró el precio promedio por cada cadena

Máximas diferencias de precios entre farmacias

La mayor diferencia absoluta resultó para el producto Lowden, laboratorio Saval, de 20 Mg., en presentación de 30 comprimidos.

Este producto presenta una diferencia de \$12.520 (61,2%), con un mínimo de \$20.470 registrado en farmacia Carmen y el máximo precio de \$32.990 en farmacia Cruz Verde.



Farmacias	Medicamentos		
	Lowden, Saval, 20 mg 30 Comprimidos	Pregalex, Andrómaco, 75 mg, 30 Comprimidos	Altruline, Roering, 50 mg, 30 Comp. Recubiertos
Ahumada	\$ 23.590	\$ 15.690	\$ 33.590
Cruz Verde	\$ 32.990	\$ 15.690	\$ 32.890
Salcobrand	\$ 22.990	\$ 17.990	\$ 34.190
Belén	\$ 23.490	\$ 13.590	\$ 37.590
Carmen	\$ 20.470	\$ 15.890	\$ 31.910
Mendoza	\$ 24.840	\$ 19.290	\$ 37.230
Min	\$ 20.470	\$ 13.590	\$ 31.910
Max	\$ 32.990	\$ 19.290	\$ 37.590
Dif \$	\$ 12.520	\$ 5.700	\$ 5.680
Dif %	61,2%	41,9%	17,8%

Fuente: Servicio Nacional del Consumidor (SERNAC)

Farmacias	Medicamentos		
	Cefadroxilo, Andrómaco, 500 mg, 8 Cápsulas	Migranol, Bagó, 10 Comprimidos	T4-Bagó, Bagó, 150 mcg, 50 Comprimidos
Ahumada	\$ 1.500	\$ 1.300	\$ 8.630
Cruz Verde	\$ 1.340	\$ 1.290	\$ 7.290
Salcobrand	\$ 1.390	\$ 1.690	\$ 7.490
Belén	\$ 1.690	\$ 990	\$ 7.990
Carmen	\$ 1.910	\$ 1.190	\$ 9.640
Mendoza	\$ 1.100	\$ 990	\$ 6.100
Min	\$ 1.100	\$ 990	\$ 6.100
Max	\$ 1.910	\$ 1.690	\$ 9.640
Dif \$	\$ 810	\$ 700	\$ 3.540
Dif %	73,6%	70,7%	58,0%



La mayor diferencia relativa resultó para el producto Cefadroxilo, Lab. Andrómaco de 500 Mg., en presentación de 8 cápsulas. Este producto presenta una diferencia de un 73,6%, con un mínimo de \$1.100 registrado en farmacia Mendoza y el máximo precio de \$1.910 en farmacia Carmen.

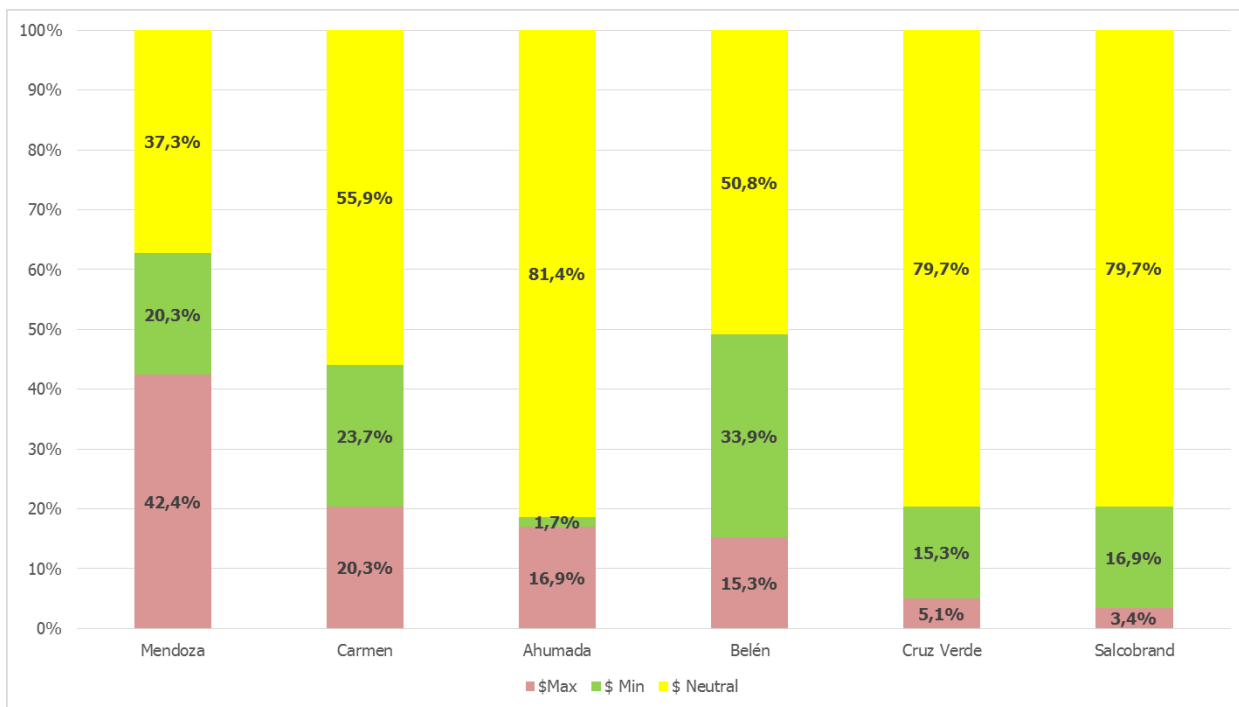
Fuente: Servicio Nacional del Consumidor (SERNAC)

Distribución de precios mínimos y máximos por Farmacias.



Se puede observar que, en una canasta de 59 productos comparables, farmacia Carmen concentró la mayor cantidad de precios mínimos (40,0%). Por otro lado, farmacia Mendoza concentró la mayor cantidad de precios máximos (51,3%).

La distribución⁽⁴⁾ de precios mínimos y máximos comparables al interior de cada establecimiento, se presenta en el siguiente gráfico.



Fuente: Servicio Nacional del Consumidor (SERNAC)

(4): La distribución de precios mínimos y máximos considera la totalidad de precios mínimos y máximos comparables del listado general de productos farmacéuticos expresando la participación de cada una de las cinco farmacias.



Diferencias entre marcas por principio activo

Precio por unidad de medida (PPUM)

- Sin importar la marca del producto ni distinguir entre distintas presentaciones, el mismo principio activo muestra diferencias de hasta 2125,5% (\$921) como fue el caso del “Losartan Potásico” de 50 mg., cuyo valor mínimo por comprimido fue de \$43,3 y el máximo de \$964,3. Igualmente llamativa fue la diferencia de 1405,7% (\$372,5) en el caso del “Ibuprofeno” de 400 Mg., cuyo valor mínimo por comprimido fue de \$26,5 y el máximo de \$399.

Cuadro N°5: Mayores Diferencias de Precios por Unidad de Medida según Principio Activo

Principio Activo	Nombre	Laboratorio	Dosis	Presentación	Min/Max	Total	Dif \$	Dif %
Ibuprofeno	Actron	Bayer	400 mg	10 Cápsulas Blandas	Max	399,0	372,5	1405,7%
	Ibuprofeno	Pharma Genexx	400 mg	20 Comp. Recubiertos.	Min	26,5		
Losartan potásico	Cozaar	Merck Sharp- Done	50 mg	30 Comprimidos	Max	964,3	921	2125,5%
	Losartan Potásico	Mintlab	50 mg	30 Comp. Recubiertos	Min	43,3		
Paracetamol	Parox Meltab	Saval	500 Mg	12 Comprimidos	Max	324,2	284,6	718,7%
	Kitadol	Laboratorio Chile	500 Mg	24 Comprimidos	Min	39,6		
Salbutamol	Aerolin LF	Glaxosmithkline	100 mcg	200 dosis, Inh. Bucal	Max	70,5	64,0	984,6%
	Salbutamol	Mintlab	100 mcg	200 dosis, Inh. Bucal	Min	6,5		

Fuente: Servicio Nacional del Consumidor (SERNAC)



Análisis con Enfoque de Género

Fecha	19-02-2014			11-02-2015			Diferencias por Producto			
	Ahumada	Cruz Verde	Salcobrand	Ahumada	Cruz Verde	Salcobrand	Promedio Febrero 2014	Promedio Febrero 2015	Dif (\$)	Dif (%)
Medicamento/Farmacia										
Anulette CD Silesia 0,15/0,03 Mg 28 Comprimidos	\$ 5.290	\$ 5.375	\$ 5.190	\$ 5.290	\$ 5.690	\$ 4.990	\$ 5.285	\$ 5.323	\$ 38	0,73%
Ciclidon-20 Gynopharm 21 Grageas	\$ 10.840	\$ 10.990	\$ 10.890	\$ 12.340	\$ 12.340	\$ 12.290	\$ 10.907	\$ 12.323	\$ 1.417	12,99%
Dal Gynopharm 28 Comprimidos	\$ 10.180	\$ 10.180	\$ 10.190	\$ 11.040	\$ 11.040	\$ 10.990	\$ 10.183	\$ 11.023	\$ 840	8,25%
Femelle 20 Gynopharm 28 Comprimidos	\$ 12.250	\$ 12.330	\$ 12.290	\$ 13.540	\$ 13.380	\$ 13.190	\$ 12.290	\$ 13.370	\$ 1.080	8,79%
Gynera 75/20 Bayer 21 Grageas recubiertas	\$ 11.530	\$ 11.530	\$ 11.990	\$ 12.850	\$ 12.850	\$ 12.790	\$ 11.683	\$ 12.830	\$ 1.147	9,81%
Gynostat 20 Laboratorio Chile 21 Comp. Recubiertos	\$ 7.670	\$ 7.670	\$ 7.690	\$ 8.490	\$ 8.320	\$ 8.690	\$ 7.677	\$ 8.500	\$ 823	10,73%
Marvelon 20 Organon 21 Comprimidos	\$ 11.130	\$ 11.130	\$ 10.990	\$ 11.640	\$ 11.890	\$ 11.090	\$ 11.083	\$ 11.540	\$ 457	4,12%
Microgynon Cd Bayer 28 Comprimidos	\$ 5.890	\$ 5.890	\$ 5.990	\$ 6.640	\$ 6.790	\$ 6.590	\$ 5.923	\$ 6.673	\$ 750	12,66%
Minulet Wyeth 21 Grageas	\$ 15.570	\$ 15.730	\$ 14.790	\$ 16.350	\$ 16.540	\$ 16.790	\$ 15.363	\$ 16.560	\$ 1.197	7,79%
Yasmin Bayer 21 Comprimidos	\$ 17.240	\$ 17.240	\$ 17.290	\$ 19.040	\$ 18.990	\$ 18.490	\$ 17.257	\$ 18.840	\$ 1.583	9,18%
Valor del listado	\$ 107.590	\$ 108.065	\$ 107.300	\$ 117.220	\$ 117.830	\$ 115.900	\$ 107.652	\$ 116.983	\$ 9.332	8,67%

Al comparar el valor promedio del listado del mes de Febrero de 2015, con el mes de Febrero de 2014, se pudo observar un aumento del orden de un 8,7%. Este aumento se puede reflejar a nivel de producto, ya que los 10 medicamentos comparados presentaron alzas en su precio respecto al mismo mes en el año 2014, siendo el mayor aumento absoluto, el ocurrido en el producto Yasmin de Laboratorio Bayer, en presentación de 21 comprimidos, con un aumento de \$1.583 en 12 meses.

En el análisis de precios de fármacos de uso femenino del mes de Febrero de 2015, farmacias Salcobrand mostró el valor del listado más conveniente para los 10 productos anticonceptivos comparados entre las tres farmacias de cadenas.



Resumen de Resultados del sondeo del mes de Febrero.

- Para un total de 59 productos comparados entre 18 farmacias del Área Metropolitana, farmacia Carmen resultó ser la más económica.
- El mayor ahorro que podría obtener un consumidor entre los productos comparados, lo obtuvo el producto Lowden, laboratorio Saval, de 20 Mg., en presentación de 30 comprimidos. Este producto presenta una diferencia de \$12.520 (61,2%), con un mínimo de \$20.470 registrado en farmacia Carmen y el máximo precio de \$32.990 en farmacia Cruz Verde.
- Sin importar la marca del producto ni distinguir entre distintas presentaciones, el principio activo que muestra mayores diferencias (2.125,5%) fue “Losartan Potásico” de 50 mg., cuyo valor mínimo por comprimido fue de \$43,3 y el máximo de \$964,3.
- En 12 meses de seguimiento, el valor de 10 productos de uso femenino ha aumentado en un 8,7 % a la fecha del presente reporte. En esta ocasión, la cadena de farmacias Salcobrand registró el valor del listado de productos anticonceptivos más conveniente.

Anexo 1

Comparación de precios (Sondeo Febrero 2015)

Producto	Marca	Dosis	Presentación	Ahumada	Cruz Verde	Salcobrand	Belén	Carmen	Mendoza
Cefadroxilo	Andrómaco	500 mg	8 Cápsulas	\$ 1.500	\$ 1.340	\$ 1.390	\$ 1.690	\$ 1.910	\$ 1.100
Migranol	Bagó	(en blanco)	10 Comprimidos	\$ 1.300	\$ 1.290	\$ 1.690	\$ 990	\$ 1.190	\$ 990
Lowden	Saval	20 mg	30 Comprimidos	\$ 23.590	\$ 32.990	\$ 22.990	\$ 23.490	\$ 20.470	\$ 24.840
T4-Bagó	Bagó	150 mcg	50 Comprimidos	\$ 8.630	\$ 7.290	\$ 7.490	\$ 7.990	\$ 9.640	\$ 6.100
ecotrin	Glaxosmithkline	100mg	28 Comprimidos	\$ 8.990	\$ 8.390	\$ 8.690	\$ 5.690	\$ 7.990	\$ 5.870
Eutirox	Merck Sharp- Done	150 mg	50 Comprimidos	\$ 9.960	\$ 9.690	\$ 9.890	\$ 8.990	\$ 8.870	\$ 13.850
Bersen	Pasteur	5 mg	20 Comprimidos	\$ 4.660	\$ 4.660	\$ 4.190	\$ 3.490	\$ 3.930	\$ 5.430
			20 Comp.						
Cortiprex	Laboratorio Chile	20 mg	Recubiertos.	\$ 5.730	\$ 5.590	\$ 5.290	\$ 6.290	\$ 6.040	\$ 7.990
Prednisona	Laboratorio Chile	5 mg	20 Comprimidos	\$ 760	\$ 690	\$ 690	\$ 650	\$ 630	\$ 510
			20 Comp.						
Tensiomax	Bagó	10 mg	Recubiertos.	\$ 4.140	\$ 3.690	\$ 4.490	\$ 5.490	\$ 4.180	\$ 5.250
Kitadol	Laboratorio Chile	500 mg	24 Comprimidos	\$ 1.190	\$ 1.190	\$ 1.190	\$ 1.100	\$ 1.390	\$ 950
Glicenex	Bagó	500 mg	30 Comp. Recubiertos	\$ 5.200	\$ 5.090	\$ 4.890	\$ 5.490	\$ 5.200	\$ 6.980
Anulette CD	Silesia	0,15/0,03 Mg	28 Comprimidos	\$ 5.290	\$ 5.690	\$ 4.990	\$ 3.990	\$ 5.100	\$ 3.990
Glibenclamida	Mintlab	5 mg	60 Comprimidos	\$ 760	\$ 590	\$ 790	\$ 790	\$ 840	\$ 840
Pregalex	Andrómaco	75 mg	30 Comprimidos	\$ 15.690	\$ 15.690	\$ 17.990	\$ 13.590	\$ 15.890	\$ 19.290
Actron	Bayer	400 mg	10 Cápsulas Blandas	\$ 3.990	\$ 3.590	\$ 3.590	\$ 2.990	\$ 3.200	\$ 2.840
Cefalmin	Instituto Sanitas	(en blanco)	10 Comprimidos	\$ 1.390	\$ 1.290	\$ 1.390	\$ 990	\$ 1.190	\$ 990
Eutirox	Merck Sharp- Done	100 mg	50 Comprimidos	\$ 5.490	\$ 5.380	\$ 5.490	\$ 4.990	\$ 4.930	\$ 6.570
			10 Comp.						
Naproxeno Sódico	Laboratorio Chile	550 Mg	Recubiertos	\$ 1.490	\$ 1.420	\$ 1.590	\$ 1.490	\$ 1.650	\$ 1.300
Glicenex	Bagó	850 mg	30 Comp. Recubiertos	\$ 7.090	\$ 7.090	\$ 6.390	\$ 5.990	\$ 7.290	\$ 5.800
Hipoglucin	Laboratorio Chile	850 mg	30 Comp. Recubiertos	\$ 7.490	\$ 7.280	\$ 7.290	\$ 5.990	\$ 7.460	\$ 7.430
Aerius	MSD	5 mg	30 Comp. Recubiertos	\$ 12.820	\$ 12.390	\$ 12.490	\$ 12.990	\$ 12.600	\$ 15.410
Simperten	Laboratorio Chile	50 mg	30 Comp. Recubiertos	\$ 11.240	\$ 10.690	\$ 10.490	\$ 12.490	\$ 11.360	\$ 12.970
Acobron	Recalcine	4 mg	20 Comprimidos	\$ 13.300	\$ 12.990	\$ 12.590	\$ 14.990	\$ 14.800	\$ 15.540
Eutirox	Merck Sharp- Done	75 mg	50 Comprimidos	\$ 7.210	\$ 6.860	\$ 6.790	\$ 5.850	\$ 6.180	\$ 6.400
T4-Bagó	Bagó	100 Mcg	50 Comprimidos	\$ 5.170	\$ 4.990	\$ 4.790	\$ 4.990	\$ 5.840	\$ 5.240
Fesema LF	Etex Chile	100 Mcg	200 dosis, Inh. Bucal	\$ 11.100	\$ 10.870	\$ 10.690	\$ 11.490	\$ 10.840	\$ 12.990
Glafornil	Merck Sharp- Done	850 mg	30 Comp. Recubiertos	\$ 9.250	\$ 8.890	\$ 8.990	\$ 7.990	\$ 8.480	\$ 9.490
			20 Comp.						
Ciproval	Saval	500 mg	Recubiertos.	\$ 25.530	\$ 24.790	\$ 24.090	\$ 25.299	\$ 24.750	\$ 28.580
Glucophage Forte	Roche	850 mg	30 Comp. Recubiertos	\$ 8.090	\$ 7.920	\$ 8.390	\$ 8.500	\$ 7.700	\$ 9.120
Altruline	Roering	50 mg	30 Comp. Recubiertos	\$ 33.590	\$ 32.890	\$ 34.190	\$ 37.590	\$ 31.910	\$ 37.230
Prodel	Pasteur	4 mg	20 Comprimidos	\$ 1.860	\$ 1.690	\$ 1.690	\$ 1.790	\$ 1.850	\$ 1.990
T4-Bagó	Bagó	50 mcg	50 Comprimidos	\$ 6.120	\$ 5.990	\$ 5.990	\$ 5.250	\$ 5.610	\$ 5.280
Yasmin	Bayer	(en blanco)	21 Comprimidos	\$ 19.040	\$ 18.990	\$ 18.490	\$ 16.590	\$ 19.100	\$ 19.190
Neo-Sintrom	Novartis	4 mg	20 Comprimidos	\$ 25.950	\$ 24.690	\$ 25.490	\$ 27.990	\$ 24.200	\$ 27.290
Aerolin LF	Glaxosmithkline	100 Mcg	200 dosis, Inh. Bucal	\$ 12.240	\$ 12.240	\$ 12.390	\$ 13.490	\$ 12.220	\$ 14.100
Eutirox	Merck Sharp- Done	50 mg	50 Comprimidos	\$ 5.810	\$ 5.540	\$ 5.890	\$ 5.490	\$ 5.790	\$ 6.330
Reflexan	Pharma Investi	10 mg	10 Comprimidos	\$ 4.250	\$ 4.250	\$ 4.290	\$ 3.990	\$ 3.990	\$ 4.600
Betaplex	Drugtech-Recalcine	6,25 Mg	30 Comprimidos	\$ 7.190	\$ 6.930	\$ 7.190	\$ 7.890	\$ 6.850	\$ 7.380
Dilatrend	Roche	12,5 mg	28 Comprimidos	\$ 13.390	\$ 13.120	\$ 13.590	\$ 15.100	\$ 13.280	\$ 14.180
Dilatrend	Roche	25 mg	28 Comp. Recubiertos	\$ 18.890	\$ 18.490	\$ 18.990	\$ 21.190	\$ 18.640	\$ 21.130
Femelle 20	Gynopharm	(en blanco)	28 Comprimidos	\$ 13.540	\$ 13.380	\$ 13.190	\$ 12.290	\$ 14.080	\$ 13.350
Glafornil	Merck Sharp- Done	500 mg	30 Comp. Recubiertos	\$ 5.920	\$ 5.790	\$ 5.790	\$ 5.690	\$ 5.500	\$ 6.210
Bersen	Pasteur	20 mg	20 Comprimidos	\$ 5.880	\$ 5.890	\$ 5.490	\$ 5.490	\$ 5.820	\$ 6.170
Oxemet	Glaxosmithkline	500 mg	30 Comp. Recubiertos	\$ 5.090	\$ 4.980	\$ 4.890	\$ 4.590	\$ 4.910	\$ 5.070
Marvelon 20	Organon	(en blanco)	21 Comprimidos	\$ 11.640	\$ 11.890	\$ 11.090	\$ 12.190	\$ 12.230	\$ 11.340
Ciclomex-15	Gynopharm	(en blanco)	28 Comp. Recubiertos	\$ 10.390	\$ 10.180	\$ 10.290	\$ 9.490	\$ 10.420	\$ 10.250
Microgynon Cd	Bayer	(en blanco)	28 Comprimidos	\$ 6.640	\$ 6.790	\$ 6.590	\$ 6.390	\$ 6.600	\$ 6.190
Ciclidon-20	Gynopharm	(en blanco)	21 Grageas	\$ 12.340	\$ 12.340	\$ 12.290	\$ 11.490	\$ 12.580	\$ 12.360
	Grünenthal Chilena								
Belara	Ltda	(en blanco)	21 Comp. Recubiertos	\$ 17.440	\$ 17.440	\$ 17.590	\$ 18.990	\$ 17.910	\$ 18.010
Dal	Gynopharm	(en blanco)	28 Comprimidos	\$ 11.040	\$ 11.040	\$ 10.990	\$ 10.290	\$ 11.200	\$ 10.620
			21 Grageas						
Gynera 75/20	Bayer	(en blanco)	recubiertas	\$ 12.850	\$ 12.850	\$ 12.790	\$ 12.690	\$ 13.720	\$ 13.810
Eutirox	Merck Sharp- Done	100 mg	100 Comprimidos	\$ 10.150	\$ 9.940	\$ 9.790	\$ 9.490	\$ 9.450	\$ 10.100
Oxemet	Glaxosmithkline	850 mg	60 Comp. Recubiertos	\$ 10.190	\$ 9.980	\$ 10.190	\$ 10.590	\$ 10.270	\$ 10.700
Tanston	Pfizer Chile SA	500 mg	10 Comprimidos	\$ 6.070	\$ 5.890	\$ 5.890	\$ 5.890	\$ 5.670	\$ 5.770
Trex	Saval	500 mg	3 Comp.	\$ 10.990	\$ 10.990	\$ 10.890	\$ 11.290	\$ 10.550	\$ 11.150
Amoval	Saval	1 Gr	14 Comprimidos	\$ 8.790	\$ 8.790	\$ 8.890	\$ 9.290	\$ 8.990	\$ 8.750
Glucophage	Roche	500 mg	30 Comp. Recubiertos	\$ 5.030	\$ 4.920	\$ 5.190	\$ 4.990	\$ 5.000	\$ 5.200
Simperten	Laboratorio Chile	100 mg	30 Comp. Recubiertos	\$ 14.410	\$ 13.990	\$ 14.090	\$ 13.990	\$ 13.700	\$ 14.460

Anexo N°2

Locales Encuestados Área Metropolitana

Farmacia	Dirección
Ahumada	Ahumada N° 226
	Av. Independencia N° 895
	Av. Pajaritos N° 2040
	Av. Vic. Mackenna N° 7110, local 109-110 Mall Pza. Vesp.
	Avda. Kennedy N° 9001, local 1072 Alto Las Condes
Cruz Verde	Ahumada 298
	Av. Independencia N° 936 – 934
	Av. Vic. Mackenna N° 7110, local 219 Mall Pza. Vespucio
	Avda. Kennedy N° 9001, local 217 Alto Las Condes
	Avda. Pajaritos N° 1920
Salcobrand	Ahumada N° 389
	Av. Pajaritos N° 1924
	Av. Vic. Mackenna N° 7110, local 276 Mall Pza. Vespucio
	Avda. Kennedy N° 9001, local 2110 Alto Las Condes
	Av. Independencia N° 902
Carmen	Av. Salvador 702
Mendoza	Carrascal 4360

Fuente: Servicio Nacional del Consumidor (SERNAC)

Gracias



SERNAC

Gobierno de Chile